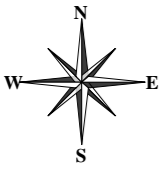


Cartes de Bruit Stratégiques 2012

ligne 570000

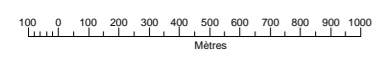


Bruit ferroviaire ; Voies de plus de 82 véh / jour ; Carte de "type b"

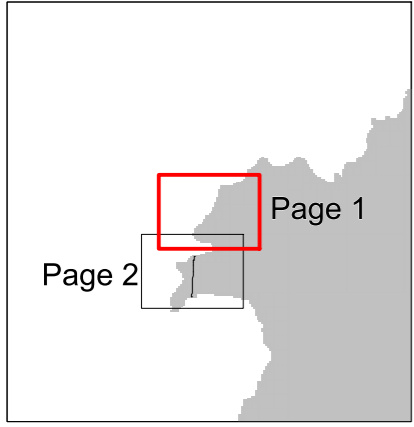
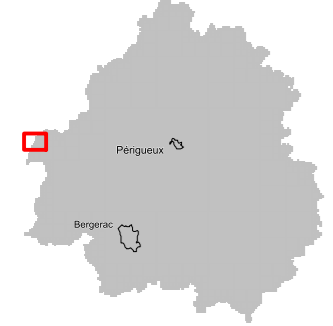


Echelle : 1/25 000

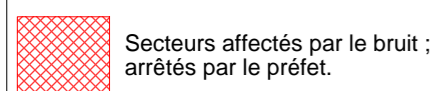
Format d'impression : A3



Localisation de la planche : Département de la Dordogne (24)



Secteurs affectés par le bruit (art.5 du décret n°95-21 du 9 janv 1995)



Ces cartes sont une approche macroscopique de la situation acoustique aux abords des voies.

Elles ne peuvent être utilisées pour déterminer des niveaux sonores en façade d'un bâtiment.

Les secteurs affectés par le bruit sont définis suivant la méthode décrite dans l'observatoire du bruit des infrastructures de transports terrestres



Laboratoire Régional de Bordeaux
24, rue carton - BP 58
33019 Bordeaux Cedex
Tel : 05 56 70 67 48
Mail : dlb.cete-so@developpement-durable.gouv.fr

Cartes de Bruit Stratégiques 2012

Bruit ferroviaire ; Voies de plus de 82 véh / jour ; Carte de "type b"

ligne 570000



N
W E
S

Echelle : 1/25 000
Format d'impression : A3

**Localisation de la planche :
Département de la Dordogne
(24)**

Page 1
Page 2

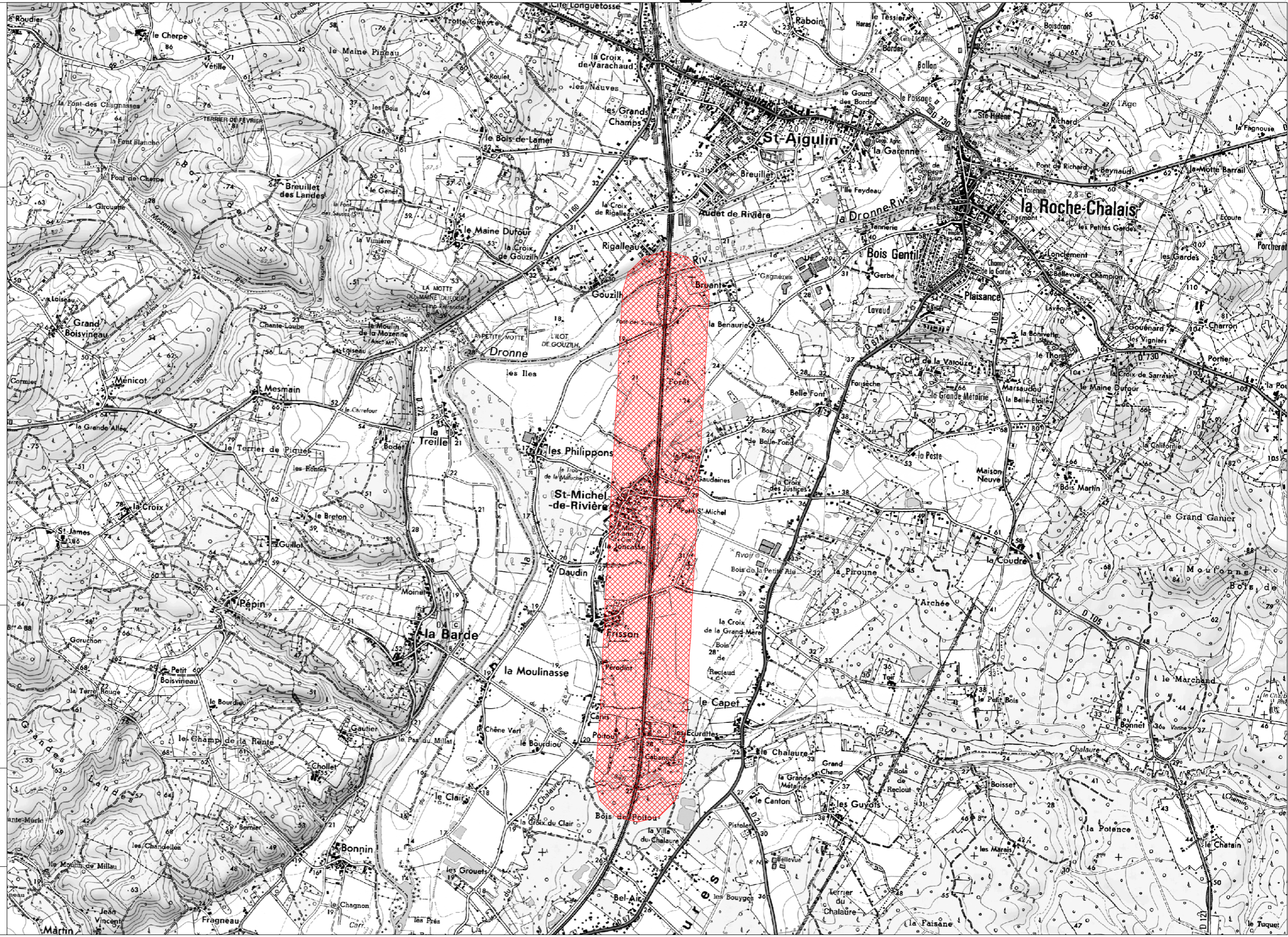
**Secteurs affectés
par le bruit**
(art.5 du décret n°95-21 du 9 janv 1995)

Secteurs affectés par le bruit ;
arrêtés par le préfet.

Ces cartes sont une approche
macroscopique de la situation
acoustique aux abords des voies.

Elles ne peuvent être utilisées
pour déterminer des niveaux
sonores en façade d'un bâtiment.

Les secteurs affectés par le bruit
sont définis suivant la méthode
décrite dans l'observatoire du
bruit des infrastructures de
transports terrestres



Laboratoire Régional de Bordeaux
24, rue carton - BP 58
33019 Bordeaux Cedex
Tel : 05 56 70 67 48
Mail : dlb.cete-so@developpement-durable.gouv.fr